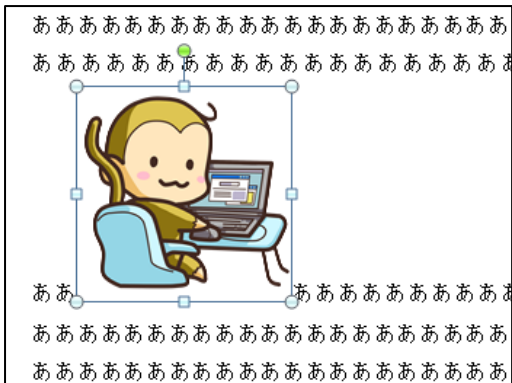
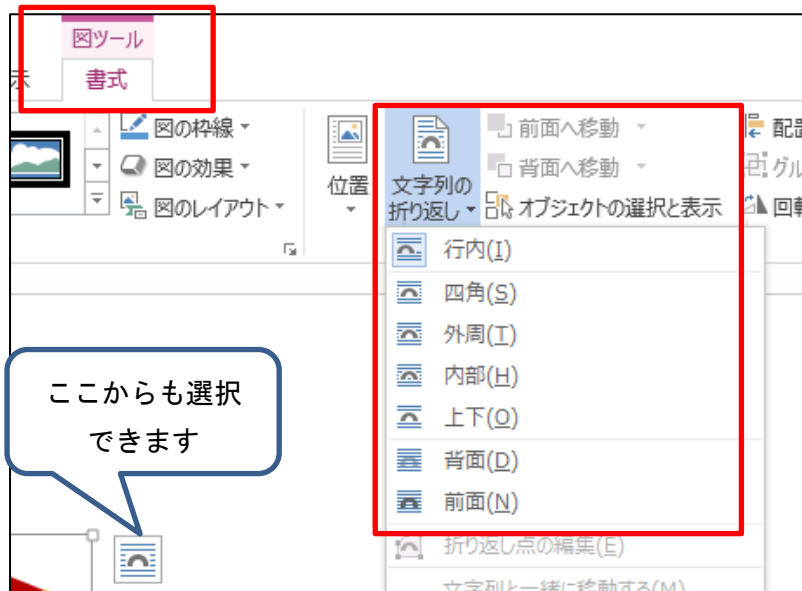


挿入した図を自由に動かしたい

① 動かしたい図を選択。



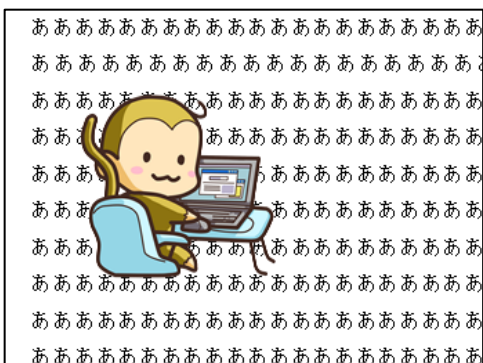
② 図ツール→書式→「文字列の折り返し」を選択。



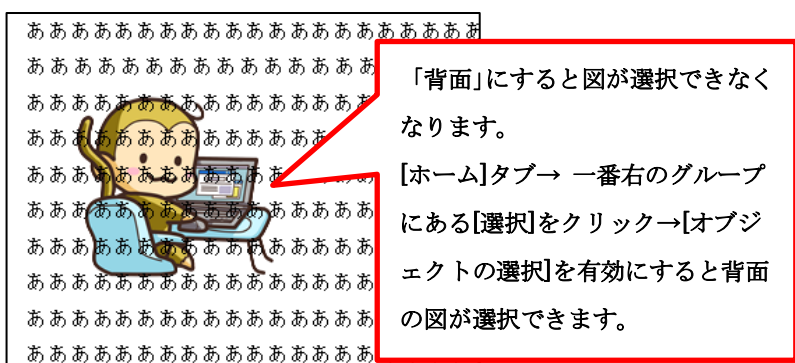
③ 「行内」以外の任意の設定を選択。図が自由に動くようになります。

※「前面」を選択すると、図は文字列の前面に配置され、「背面」を選択すれば、図は文字列の背面に配置されます。

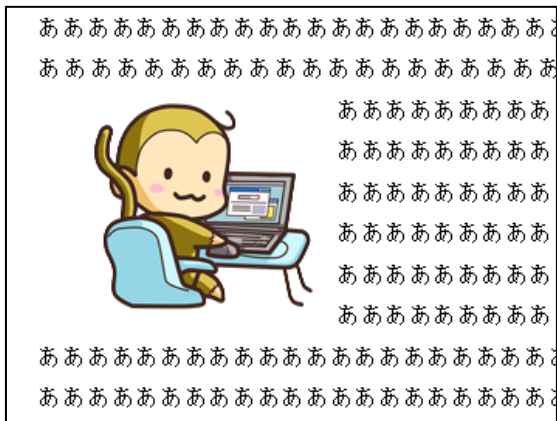
前面 図の下の文字列が隠れてしまいます。



背面 文字列が図の上に表示されます。



<補足>文章を図の横に配置したい



「四角」、もしくは「外周」を選択してみましょう。
文字が図の周囲に回り込んで配置されます。